

HOTSHOT 230V

Schutzklasse I  / Schutzart IP20 



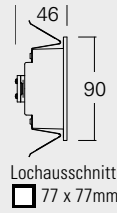
Wandeinbauleuchten aus Aluminiumdruckguss

in verschiedenen Oberflächen lieferbar
wahlweise mit symmetrischer oder asymmetrischer Lichtverteilung
inkl. LED SAMSUNG 230V 2,2W 3000K 180lm CRI >80
netzteilfreier Betrieb
dimmbar mit Universaldimmer

für Einbau in Rigips- oder Ziegel- und Betonwänden


ALU - silbergrau **W** - weiß matt **S** - schwarz matt

Bitte Farbwunsch bei Bestellung angeben.



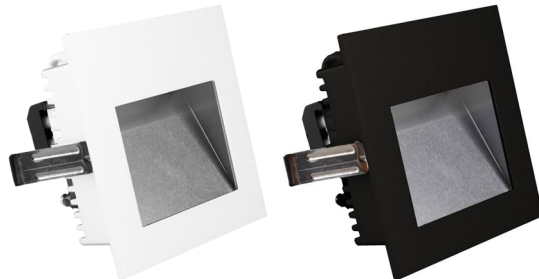
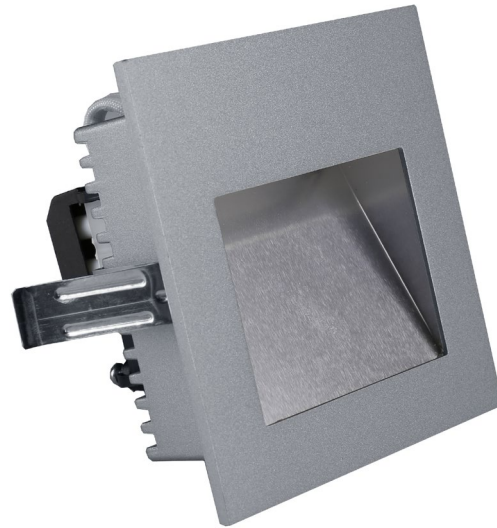
LICHTVERTEILUNG SYMMETRISCH GLAS SATINIERT




△
54770 
inkl. LED SAMSUNG 230V
2,2W 3000K 180lm CRI >80

Bestell-Nr.	Farbauswahl angeben	Lichtfarbe
54770-	ALU +	
54770-	W +	
54770-	S +	

LICHTVERTEILUNG ASYMMETRISCH

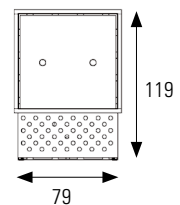


△
54771 
inkl. LED SAMSUNG 230V
2,2W 3000K 180lm CRI >80

Bestell-Nr.	Farbauswahl angeben	Lichtfarbe
54771-	ALU +	
54771-	W +	
54771-	S +	

ZUBEHÖR

◁ **54791**
Betoneinbaudose
bei Einbau in Ziegel- und
Betonwände verwenden
Einbautiefe 60mm



Bestell-Nr.
54791