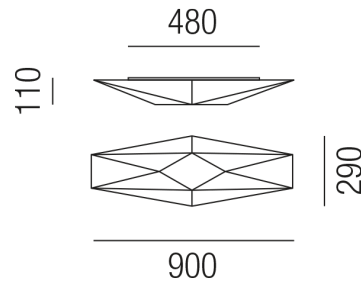
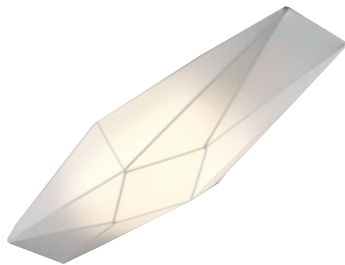
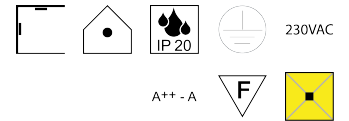


# Produktdatenblatt

## POLARIS 39331/90

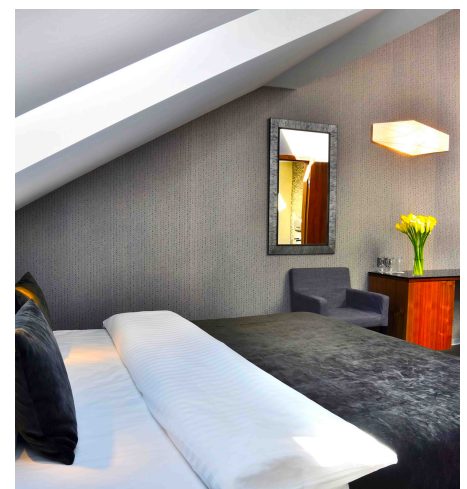
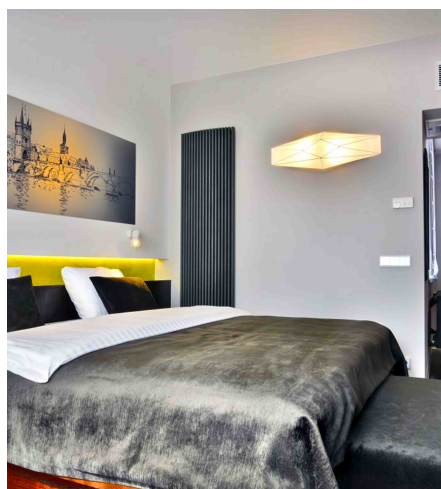


## Beschreibung

WL/DL POLARIS  
 rechteckig/Metall weiß  
 Stretchstoff schneeweiß  
 900x290/H-AL110mm  
 für 2x LED E27 10W

Anschluss 230V Wechselspannung, Schutzklasse I - Elektrische Isolierungsklasse (IEC), Schutzart IP20, Anwendung im Innenbereich, Installation an der Wand oder Decke, 4 seitiger Lichtaustritt - Rundumlicht (in alle Richtungen), Leuchte geeignet für die Montage auf entflammaren Oberflächen, Energieeffizienzklasse, A++ - A

## Projektbilder - Zusatzbilder - Detailbilder



Technische Änderungen vorbehalten, druck-, scan- und kalibrierungsbedingt sind Farbabweichungen möglich.