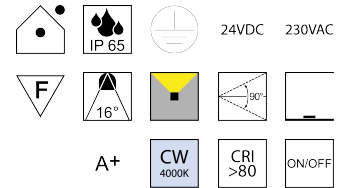
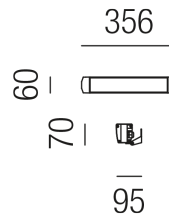
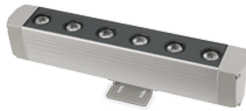


# Produktdatenblatt

## CONVERT 87939/36-ALUCW



### Beschreibung

#### SL/WL CONVERT

symmetrisch/aluminium eloxiert/Glas transparent

LED 12W 4000K 969lm 40x16° CRI >80

356x60/H70/AL95mm/Netzteil schaltbar

Anschluss 230V Wechselspannung, Anschluss 24V Gleichspannung, Schutzklasse I - Elektrische Isolierungsklasse (IEC), Schutzart IP65, Anwendung im Innen- und Außenbereich, Installation auf dem Boden, schwenkbar 90°, 1 seitiger Lichtaustritt - up breitstrahlend, Abstrahlwinkel 16°, Leuchte geeignet für die Montage auf entflammaren Oberflächen, Betriebsgeräte schaltbar (nicht dimmbar), Farbwiedergabeindex CRI >80, Farbtemperatur von kaltweiß 4000K, Energieeffizienzklasse, A+

### Projektbilder - Zusatzbilder - Detailbilder



Technische Änderungen vorbehalten, druck-, scan- und kalibrierungsbedingt sind Farbabweichungen möglich.