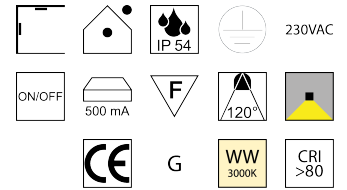
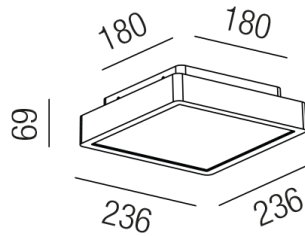
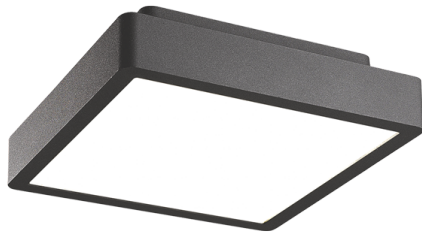


# Produktdatenblatt

## ATLANTIS 84961/24-A



### Beschreibung

DL/WL ATLANTIS - LED

quadrat./anthrazit/Diffuser opal

236x236/H-AL68mm/LED 100x SMD 0,2W 3000K/1140lm

Anschluss 230V Wechselspannung, Schutzklasse I - Elektrische Isolierungsklasse (IEC), Schutzart IP54, Anwendung im Innen- und Außenbereich, Installation an der Wand oder Decke, 1 seitiger Lichtaustritt - down breitstrahlend, Abstrahlwinkel 120°, Leuchte geeignet für die Montage auf entflammaren Oberflächen, Netzteil integriert, Konstantstrom 500mA, Betriebsgeräte schaltbar (nicht dimmbar), Farbwiedergabeindex CRI >80, Farbtemperatur von warmweiß 3000K, Energieeffizienzklasse, G, CE-Kennzeichnung

### Projektbilder - Zusatzbilder - Detailbilder



Technische Änderungen vorbehalten, druck-, scan- und kalibrierungsbedingt sind Farbabweichungen möglich.