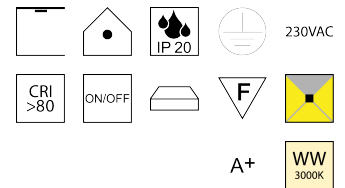
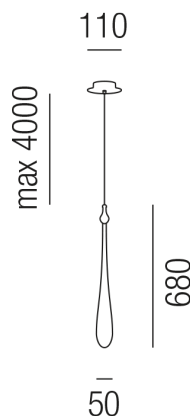


Produktdatenblatt

DROP 11900/5-G



Beschreibung

HL DROP

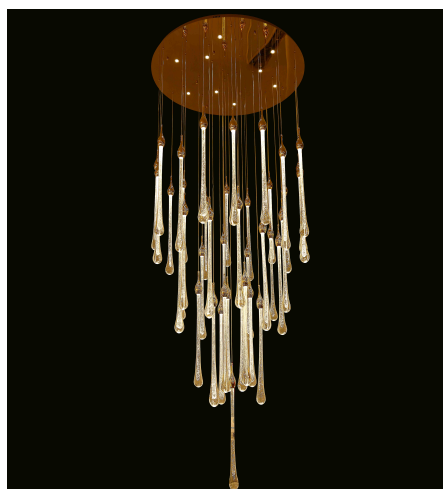
LED/vergoldet/Glastropfen klar mit Blasen

dm50/H680/Kabellänge 4000mm

LED 3W 3000K 240lm CRI >80

Anschluss 230V Wechselspannung, Schutzklasse I - Elektrische Isolierungsklasse (IEC), Schutzart IP20, Anwendung im Innenbereich, Installation an der Decke, 3 seitiger Lichtaustritt - down breitstrahlend, seitlich breitstrahlend, Leuchte geeignet für die Montage auf entflammaren Oberflächen, Netzteil integriert, Betriebsgeräte schaltbar (nicht dimmbar), Farbwiedergabeindex CRI >80, Farbtemperatur von warmweiß 3000K, Energieeffizienzklasse, A+

Projektbilder - Zusatzbilder - Detailbilder



Technische Änderungen vorbehalten, druck-, scan- und kalibrierungsbedingt sind Farbabweichungen möglich.