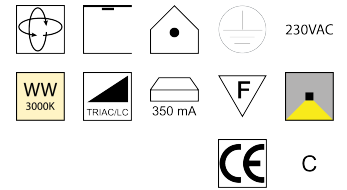
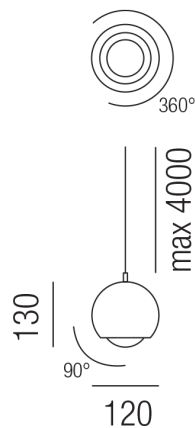


# Produktdatenblatt

## SPIDER 31460/12-GEWW

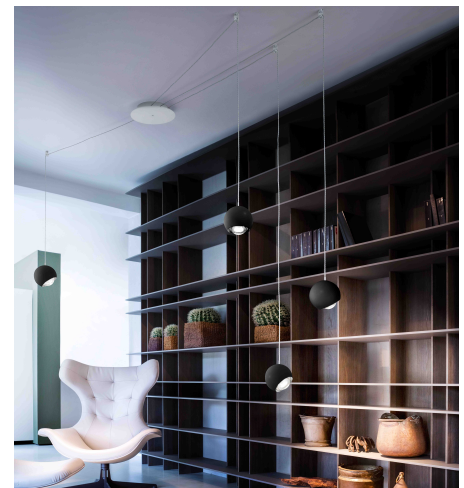


### Beschreibung

HL SPIDER - CC  
Metal verchromt/champagne  
dm120/H130/Kabellänge 4000mm/TRIAC dimmbar  
LED 7W 350mA 3000K 1300lm CRI >90

Anschluss 230V Wechselspannung, Schutzklasse I - Elektrische Isolierungsklasse (IEC), Anwendung im Innenbereich, Installation an der Decke, drehbar und schwenkbar, 1 seitiger Lichtaustritt - down breitstrahlend, Leuchte geeignet für die Montage auf entflammaren Oberflächen, Netzteil integriert, Konstantstrom 350mA, Betriebsgerät TRIAC dimmbar, Farbtemperatur von warmweiß 3000K, Energieeffizienzklasse, C, CE-Kennzeichnung

### Projektbilder - Zusatzbilder - Detailbilder



Technische Änderungen vorbehalten, druck-, scan- und kalibrierungsbedingt sind Farbabweichungen möglich.