

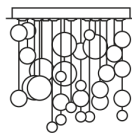
Produktdatenblatt

BOLERO 34921/80-KBG



42 Glaskugeln
max 700

800



230VAC

A++ - D



Beschreibung

DL BOLERO

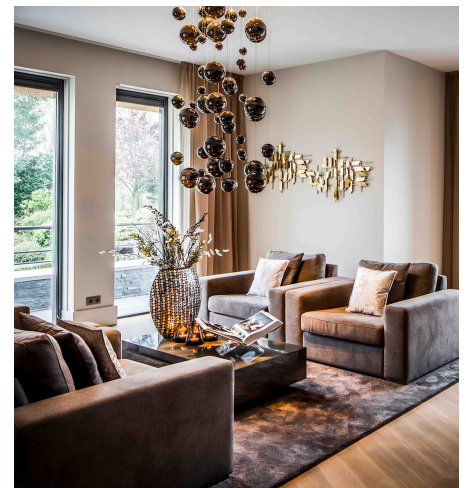
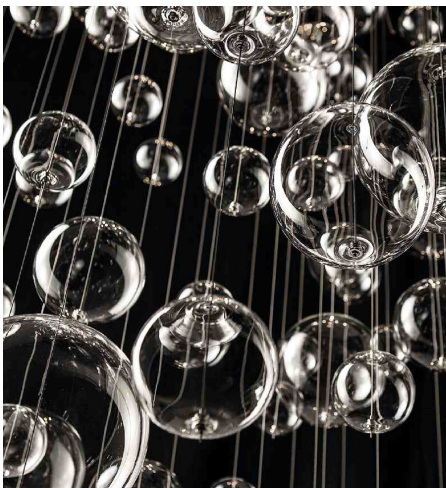
8fl/Stahl glänzend/Kugeln klar+blattgold

dm800/H700mm

8x GU10 max. 40W

Anschluss 230V Wechselspannung, Schutzklasse I - Elektrische Isolierungsklasse (IEC), Schutzart IP20, Anwendung im Innenbereich, Installation an der Decke, 1 seitiger Lichtaustritt - down breitstrahlend, Leuchte geeignet für die Montage auf entflammaren Oberflächen, Energieeffizienzklasse, A++ - D

Projektbilder - Zusatzbilder - Detailbilder



Technische Änderungen vorbehalten, druck-, scan- und kalibrierungsbedingt sind Farbabweichungen möglich.